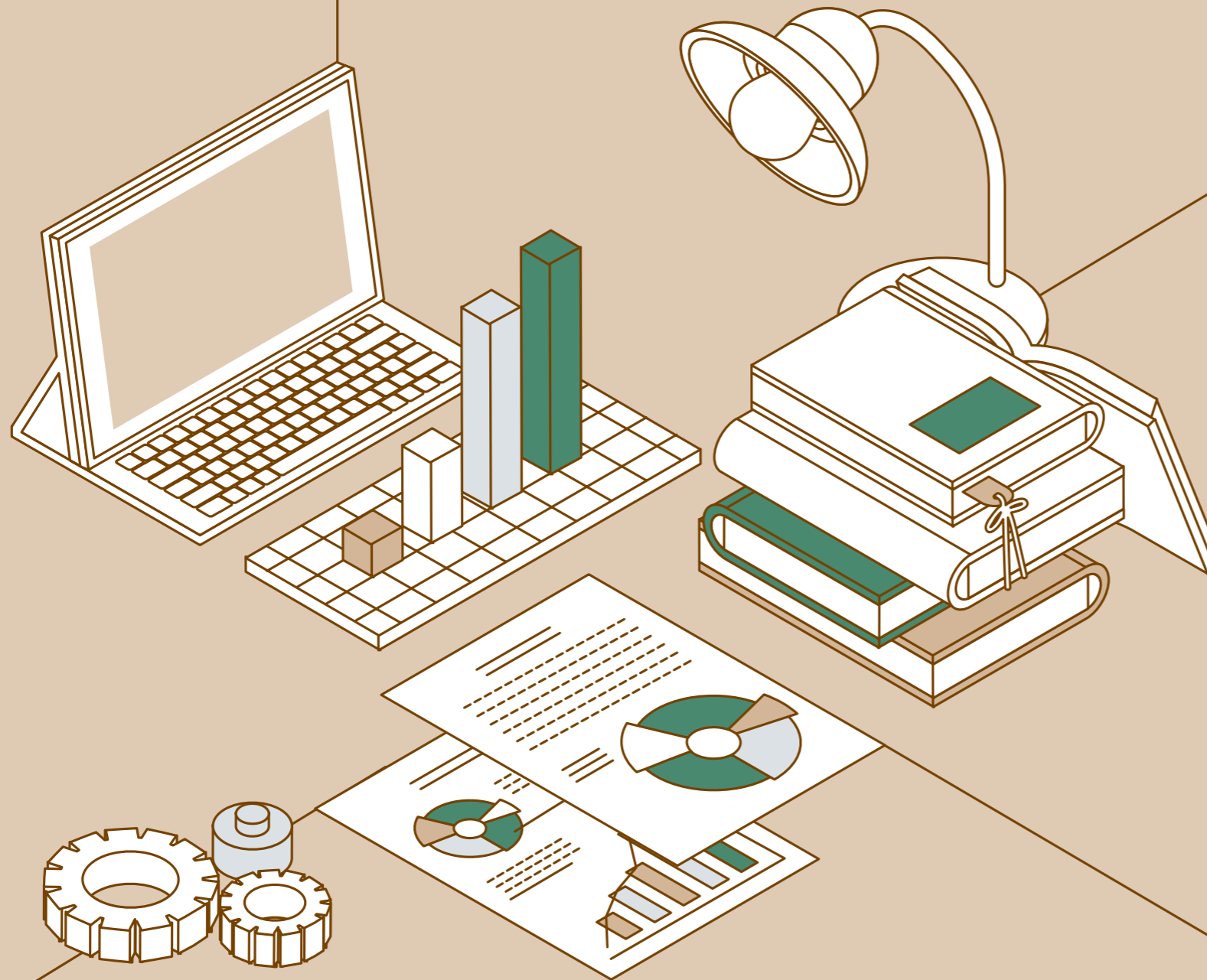


# College of Business Administration

경영대학

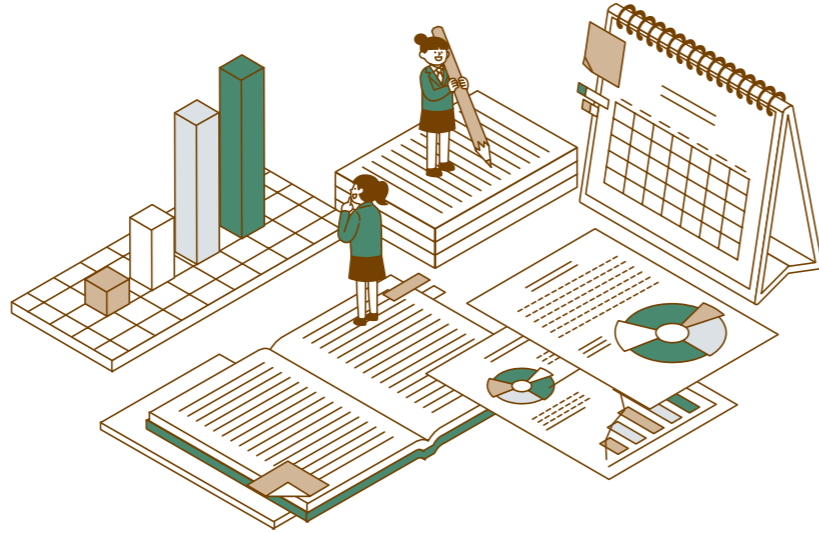
경영학부



# 경영학부



http://biz.ewha.ac.kr  
02. 3277. 2777



이화여자대학교 경영학부는 역사 속에 안주하지 않고, 아무도 가지 않은 길을 개척하는 프론티어 정신과 세상을 향해 진정 섬김으로써 사명을 다하는 기독교 정신을 바탕으로 4차 산업혁명의 시대가 요구하고 코로나19 이후의 세상이 절실하게 요청하는 새로운 비즈니스 스쿨로 진화하고 있습니다. 정직하고 신뢰할 만한 인재, 탁월한 전문성을 갖춘 인재, 국제적 시각과 유연성을 갖춘 인재의 육성을 목표로, 도덕성과 윤리성을 바탕으로 한 경영 마인드를 고취하고, 실무능력과 리더십을 배양하여 종합적 사고와 경쟁력을 갖추도록 하는 데 역량을 기울이고 있습니다.

## 학업에 필요한 적성

경영학부는 모든 학생들에게 열려있는 학부입니다. 학업에 대한 열정, 목표를 정하고 그것을 향해 노력할 마음이 있는 학생이라면 누구든지 환영합니다. 경영학부에서는 세부 전공이 다양한 만큼 여러 교과목이 개설되어 있기 때문에 많은 분야를 경험해볼 수 있습니다. 또한 학과 특성상 혼자 공부하기보다는 다른 학우들과 함께하는 팀 활동도 많아 경영학부에서 공부하다 보면 자연스럽게 조직생활이나 네트워크, co-work을 통한 능력개발의 기회가 많습니다.

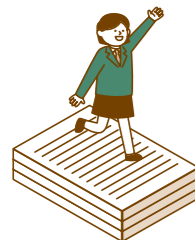
## 졸업 후 진로

**진로현황** 국내 대기업, 외국계 기업, 은행 및 금융투자회사, 공기업, 정부, 공인회계사, 컨설턴트, 공무원, 교사, 금융전문가, 대학원 진학, 해외유학 등

**대표기업/기관** 삼성회계법인, 삼일회계법인, 안진회계법인, 한영회계법인, 롯데, 신세계, 현대백화점, 아모레퍼시픽, KOTRA, LG생활건강, 두산, CJ그룹, 현대자동차, 삼성전자, 코레일, 근로복지공단, 한국수출입은행, KDB산업은행, KEB하나은행, 우리은행, IBK기업은행, 삼성생명, 현대해상, KB증권, 키움증권, 하나금융투자, 유진투자증권, KT, 다음커뮤니케이션, 한국마이크로소프트, 한국IBM, 김앤장법률사무소, Morgan Stanley, JP Morgan 등

**취득자격증** 공인회계사, CFA(Chartered Financial Analyst), FRM(Financial Risk Manager) 등

## 주요 교과목



**전공기초** 경영통계학

**전공필수** 회계정보원리, 경영정보시스템, 마케팅관리, 운영관리, 재무관리, 조직행위관리, 경영정책

**전공선택** 경영학원론, 금융의이해, 원가관리회계, 세무회계, 중급회계, 경영과학, 국제경영학, 인적자원관리, 전략경영, 파생금융상품, 인터넷비즈니스전략, 핀테크, 마케팅전략, 국제마케팅, 투자론, 빅데이터분석원리와응용, 경영리더십 등

## 학과포인트



### 주요실적: 경영교육인증

- AACSB 국제경영대학발전협의회(The Association to Advance Collegiate School of Business, 이하 AACSB)가 부여하는 경영교육인증(Business Accreditation)을 3회 연속 획득. 2020년 인증 획득으로 향후 5년간(2020-2025) 국제적 경영교육인증 유지
- 2018 중앙일보 학과평가에서 본교 경영학부 최상 등급 선정



### 부설연구소

**경영연구소** 1969년에 설립된 경영연구소는 학술 연구, 프로젝트 수행, 교육 등 다양한 활동을 주관하고 있음. 2019년부터는 글로벌 추세에 따라 자금세탁방지 전문가를 양성하는 교육과정을 운영함. 또한 경영학술서인 '신산업 경영저널'을 발간하여 디지털 혁명 위에 구축되는 신산업 비즈니스 발전과 경영학의 학문적 발전에 기여하고 있음.



### 학과 활동

**BGS (Beta Gamma Sigma)** AACSB인증 국내외 경영대학 학생들로 구성된 Honor Society임. 명예, 지혜, 열정을 강조하는 우수한 학생들간의 인적 네트워크, 리더십을 기본 정신으로 다양한 학생 자치 프로그램 운영, 해외 포럼 참가, 매년 우수한 성적을 취득하여 The Dean's List에 선정된 학생들이 BGS에 가입하여 활동



### 산학협력

**이화-씨티 글로벌 금융아카데미 운영** 2001년부터 지속되어 온 경영대학과 한국씨티은행의 산학협력 프로그램, 인턴십 기회제공 및 금융기관에 취업 추천

**'혁신기업경영캡스톤디자인' 교과목 운영** 아모레퍼시픽, 3M, 신세계, EY한영회계법인, 이마트, 삼성디스플레이, 마이크로소프트, 코웨이 등의 기업들과 산학협력 강자를 운영하며, 재학생 인턴십 및 현장학습 기회 제공



### Q. 경영학부에서는 기업을 경영하는 것만 배우나요?

그렇지 않습니다. 경영학부에서는 영리를 목적으로 하는 일반기업뿐만 아니라 정부나 사회단체와 같이 비영리 조직에도 적용되는 보편적인 경영관리 이론을 배웁니다. 따라서 경영학은 경영관리가 필요한 모든 조직에 적용이 되는 종합 학문으로 인식되고 있으며, 경영학부에서는 경영학의 이러한 특성을 충족하기 위해서 경제학, 통계학, 사회학 등 다양한 학문과 관련된 지식도 습득하게 됩니다.

### Q. 여대의 경영학부를 졸업했다면 취업에서 불리하지는 않나요?

그렇지 않습니다. 취업은 개별 대학의 경영학 교육이 얼마나 충실하게 이루어지고 있는지 여부와 개인의 역량에 의해 좌우됩니다. 따라서 취업의 가능성은 해당 대학이 AACSB를 획득한 우수한 교육과정을 제공하는지, 또한 졸업생의 취업 현황은 어떤지를 보고 판단해야 합니다. 이화여대 경영학부에서는 본인의 노력에 따라 얼마든지 원하는 직장에 취업이 가능합니다.